



TPH™

spectrum

Sistema Restaurador Completo

EL SISTEMA RESTAURADOR
MAS CONOCIDO DEL MUNDO



DENTSPLY
LATIN AMERICA



EL SISTEMA RESTAURADOR MAS CONOCIDO DEL MUNDO

TPH Spectrum, la resina más conocida del mundo, es empaquetado en un práctico empaque moderno, guía de procedimientos disponible en los repuestos, mayor consistencia y viscosidad de producto, facilitando la manipulación y eliminando el "efecto-chicle" de una vez por todas.

TPH Spectrum ofrece una variedad de colores: preciosos en la escala Vita, opacos, translúcidos e incisos bien definidos y excelente contraste entre los diferentes colores.

SIMPLICIDAD Y FACILIDAD DE TRABAJO

TPH Spectrum, con su nueva fórmula, no se pega a los instrumentos ("efecto-Chicle") y no se oscurece del lugar donde es aplicado, permitiendo una aplicación rápida y precisa, proporcionando mayor tiempo de trabajo y facilitando su vida.



GUÍA DE PROCEDIMIENTOS IMPRESA

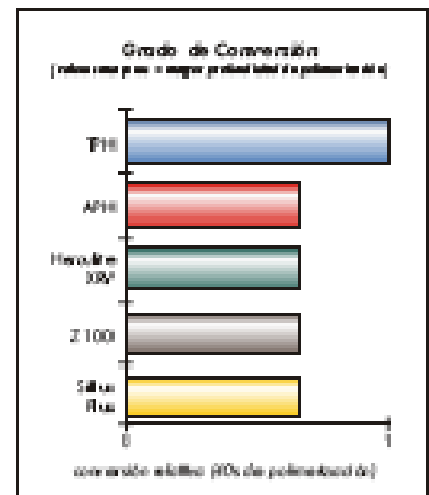
La Guía de Procedimientos muestra a TPH Spectrum combinado con EsthetX Incisal Color VE. Utilizando la técnica de capas, los dos resinas presentan excelente compatibilidad, ideal para ser empleada en la técnica de "sandwich".



FORMULA PARA EL EXITO

La durabilidad y la estabilidad del color de sus restauraciones son directamente afectadas por el grado de conversión de las resinas. Monómeros no polimerizados puede causar cambios de color y desgaste prematuro en las restauraciones, llevándolos a un bajo comportamiento clínico a lo largo del tiempo.

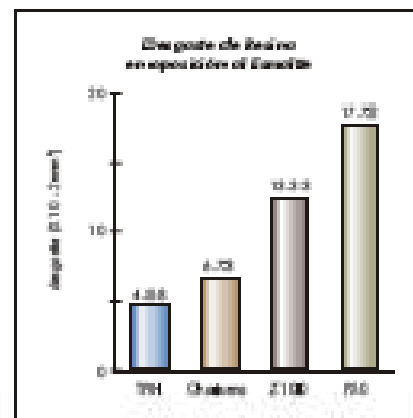
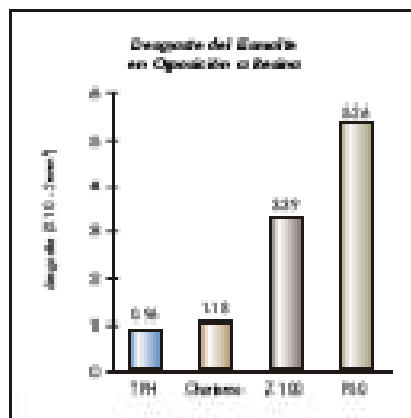
TPH Spectrum, cuando es comparado a los otros resinas, demuestra la más alta capacidad de conversión de monómeros en polímeros.



DESEMPEÑO TOTAL EN LOS MARGENES

Estudios clínicos independientes demuestran que TPH Spectrum ofrece excelente resistencia al desgaste sin que la integridad marginal sea sacrificada.

TPH Spectrum también es resistente a quemarse, fracturarse y rayarse en la superficie. Todo esto para que las restauraciones tengan gran durabilidad.



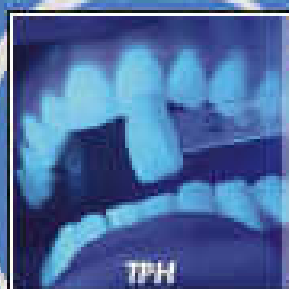
TERMINADO Y PULIDO

Para alcanzar lo máximo en brillo y belleza estética en la restauración, el acabado debe hacerse en la misma sesión (los fresos de acabado y Enhance). Utilice los puntos de Acabado Enhance, disponible en las versiones disco, copa y litas surtidas.

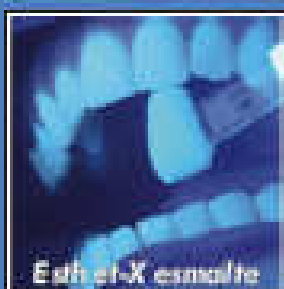
Para un brillo perfecto en el pulido final de la restauración utilice PoGo - Sistema de Pulimento Diamantado en un Solo Paso.



TPH SPECTRUM: FLUORESCENCIA NATURAL EN CUERPO Y ESMALTE



TPH



Esthet-X esmalte



Esthet-X cuerpo

TPH Spectrum y EsthetX siguen perfectamente la dinámica de la luz, presentando fluorescencia natural en cuerpo y esmalte. No solo son visibles en ambientes con el predominio de rayos UV, sino como a la luz solar de las primeras horas de la mañana o ambientes nocturnos (dúbes y salas de fiestas). Ahora, las resinas sin fluorescencia, como Filtek Supreme, Z250, Z100 y otras, aparecen en la sonrisa como puntos desagradables o áreas negras.

TPH Spectrum y EsthetX proporcionan cualidades estética y evitan las situaciones desagradables y embarazosas para sus paciente y para su reputación profesional.



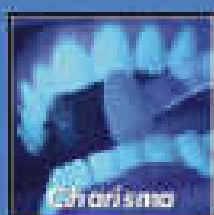
Z100



Filtek Z250



Filtek Supreme



Charisma



Durafill

PROPIEDADES FÍSICAS

Tamaño promedio de los partículas	0.8 micras
Refracto de vidrio de Boró y SiO ₂ a Fívolitas	
Resina Bis-GMA Urethane Modificado	
Resistencia a la compresión	55.530 psi
Resistencia a la tensión diametral	10.300 psi
Síntesis óptica de inmersión en agua a 50°C	Sin alteración
Absorción de agua	12mg/mm ³
Fluorescencia natural	Sí
Resistencia Fractura	21.000 psi**
Módulo de elasticidad Resina	10.572 Mpa**
Opacidad	3.5**
Radio opacidad (equivalente en mm de aluminio a 1 mm de espesor)	3mm**
Estabilidad de color - 24 horas bajo luz UV	Pasa**

PRESENTACIÓN

Contenido del Kit:
 05 jeringas de TPH Spectrum en colores surtidos:
 A2, A3, A3.5, B0 y C0 con 4g cada una
 01 Balsa Nitro 5 Bond 2.1 con 4ml
 01 jeringa de Gel Aire Condicionado Dental con 3ml
 Accesorios

Contenido de las Resinas:
 01 jeringa de TPH Spectrum con 4g en los colores:
 A1, A2, A3, A3.5, A4, B1, B2, B3, C1, C2, C3, C4, C5, O-40, O-40.5, B-1,
 O-82 o C-C

** Consulta los requisitos de la especificación ISO 4049